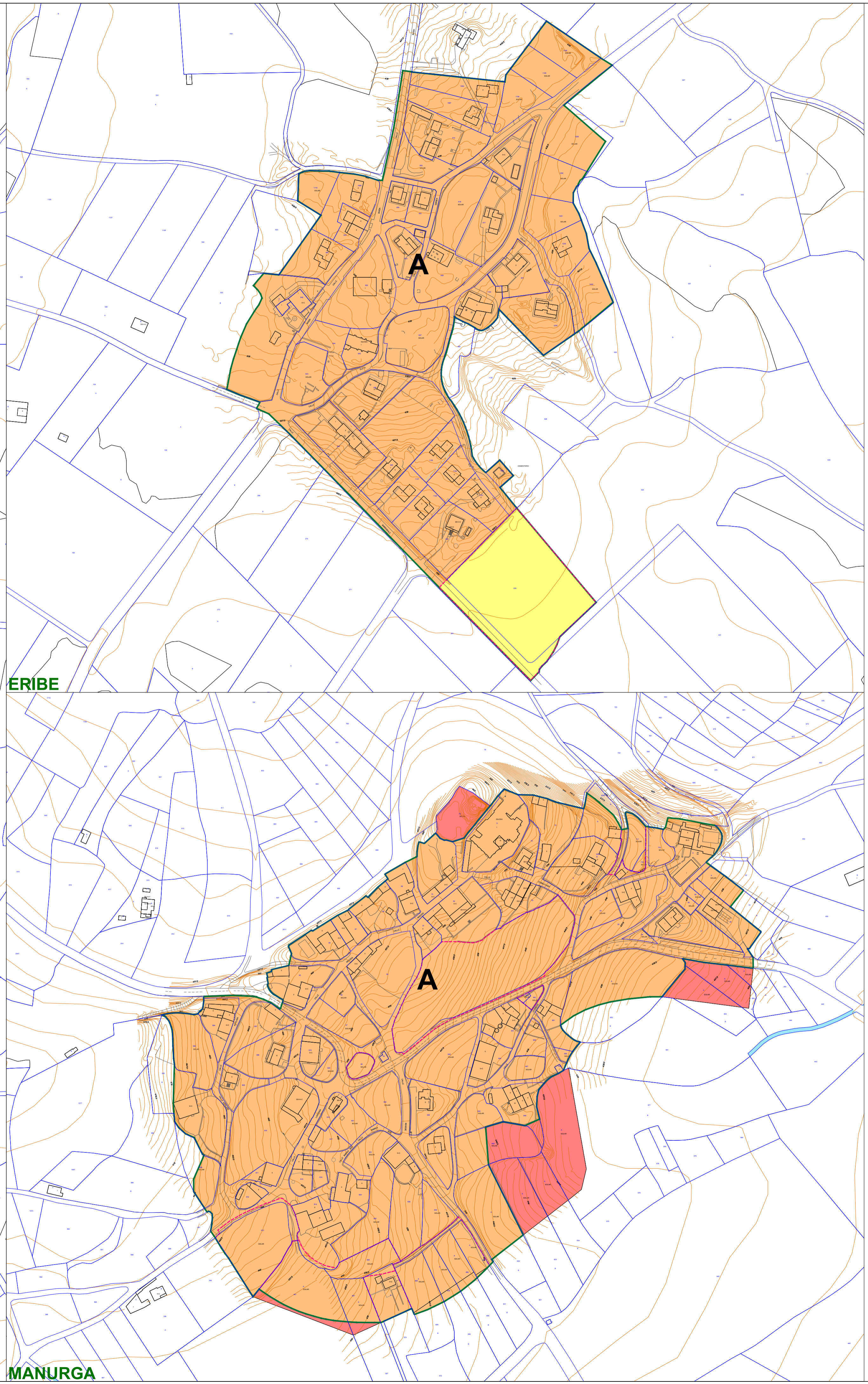


BERRIKANO

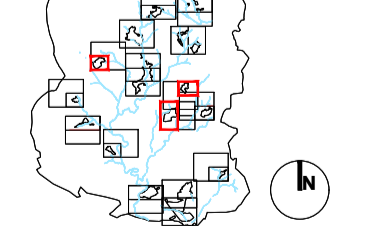


ERIBE

MANURGA

- KALIFIKAZIO GLOBALA / CALIFICACIÓN GLOBAL**
- A** Bizilagunea
Residencial
 - B** Indusiarakoa
Industrial
 - BC** Jarduera ekonomikoa
Actividad económica
 - C** Hirugarren sektorea
Tercero
 - D** Komunitatearen ekipamendu pribaturako S.O.
S.G. equipamiento comunitario privado
 - E** Komunitatearen ekipamendu publikorako S.O.
S.G. de equipamiento comunitario público
- LURRAREN SAILKAPENA / CLASIFICACION DE SUELO**
- Hiri-lurzoru edo eraikigarritasun haztatuzaren gehikuntzak eragindako hiri-lurzoru finkatu gabea
Suelo urbano consolidado o no consolidado por incremento de edificabilidad ponderada
 - Urbanizazio bidez finkatu gabeko hiri-lurzoru
Suelo urbano no consolidado por la urbanización
 - Sektorizatutako lurzoru urbanizagarria
Suelo urbanizable sectorizado
 - Sektorizatu gabeko lurzoru urbanizagarria
Suelo urbanizable no sectorizado
 - Lurzoru urbanizaezina
Suelo no urbanizable
- LURRAREN EGOERA / SITUACIÓN DEL SUELO**
- HAPoak mantentzen duen AASSko lurzoru hiritarra
Suelo urbano de las NNSS que el PGOU mantiene
 - HAPoak mantentzen duen AASSko lurzoru urbanizagarria
Suelo urbanizable de las NNSS que el PGOU mantiene
 - AASSko lurzoru hiritarra lurzoru hiritarrera pasatzen dena
Suelo urbanizable de las NNSS que pasa a urbano
 - AASSko lurzoru hiritarra edo urbanizagarria lurzoru ez urbanizagarria pasatzen dena
Suelo urbano o urbanizable de las NNSS que pasa a suelo no urbanizable
 - AASSko lurzoru ez urbanizagarria lurzoru hiritarrera pasatzen dena
Suelo no urbanizable de las NNSS que pasa a urbano
 - AASSko lurzoru ez urbanizagarria lurzoru urbanizagarria pasatzen dena
Suelo no urbanizable de las NNSS que pasa a urbanizable

PLANO RE.4



Plan General de Ordenación Urbana / Hiri Antolamenduren Plan Orokorra
P.G.O.U. de ZIGOTIA - ZIGOTI ko H.A.P.O.
 AYUNTAMIENTO DE ZIGOTIA (ÁLAVA) / ZIGOTIAKO UDLA (ÁLAVA)

Planoa / Plano
BERRIKANO - ERIBE - MANURGA / **ERIKARITZEN LABURPENA**
 Planoa / Plano
BERRIKANO - ERIBE - MANURGA / **RESUMEN EJECUTIVO**

1:2000 / 03/2023

José Lurjue Valdivia / Itzaskun Asegunolaza